

## Charakteristika KISKAN

**KISKAN** je informační databázový systém pro podporu procesů krizového řízení a zabezpečení kontinuity podnikání.

**KISKAN** je nástroj pro zpracování krizových plánů, havarijních plánů a plánů krizové připravenosti. Zabezpečuje výměnu informací o připravenosti na řešení krizových situací a mimořádných událostí mezi nezávislými subjekty.

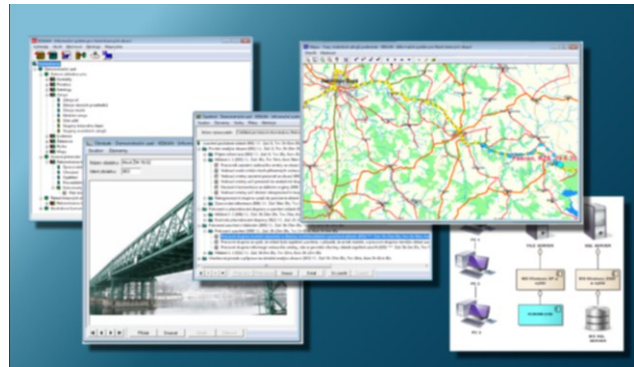
**KISKAN** je prostředí pro zpracování informací v souladu s ustanoveními zákona č.240/2000 Sb. o krizovém řízení, zákona č.239/2000 Sb. o integrovaném záchranném systému a jejich prováděcích právních předpisů.

**KISKAN** podporuje následující procesy:

- posuzování rizik,
- plánování opatření,
- přípravu zdrojů,
- vytváření dokumentace,
- místní i vzdálené řešení krizových situací.

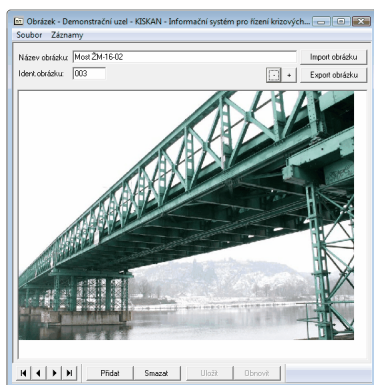
**KISKAN** je určen pro:

- manažery krizového řízení,
- zpracovatele krizových plánů,
- zpracovatele havarijních plánů,
- zpracovatele plánů krizové připravenosti,
- bezpečnostní manažery.



## Základní vlastnosti KISKAN

- synchronizace informací ze vzdálených a nezávislých databází KISKAN,
- integrace všech informací pro krizové řízení do jedné relační databáze,
- likvidace redundance dat díky vazbám a jedinečnosti,
- zpracování přehledu možných zdrojů rizik,
- vytváření analýzy ohrožení a analýzy vzniku mimořádných událostí,

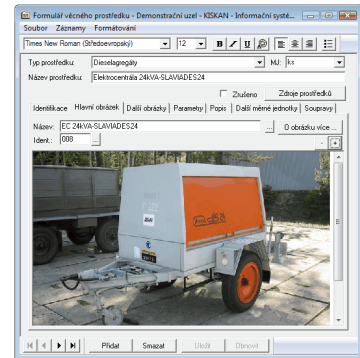


- vedení přehledu spojení na subjekty krizového řízení,
- plánování sil a prostředků,
- příprava strukturovaných opatření,
- výpočet různých variant proveditelnosti opatření,
- optimalizace řízení krizových situací pomocí metody CPM,
- okamžitá a bilanční analýza sil a prostředků pro krizové situace,
- automatizované generování dokumentů,
- podpora pro zobrazování a vkládání objektů do mapových podkladů,
- testování opatření na simulovaných krizových situacích,
- sledování a dokumentování průběhu krizové situace,
- evidence, inventura a náklady prostředků využitých na krizové situace,
- upřesnění plánovaných opatření na základě zkušeností s krizovou situací,
- vytvoření SMS centra pro příjem hlášení a rozesílání vyrozumění,
- sledování GPS pozic a tras mobilních zdrojů v reálném čase,
- vzdálená a místní aktivace řešení krizové situace podle aktivačního kódu,
- vzdálené zadávání úkolů a sledování jejich plnění v reálném čase,

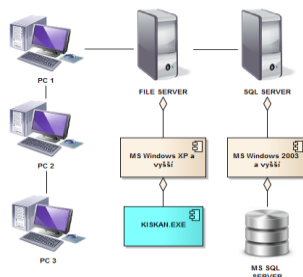
- další zpracování dat v Microsoft Excel a v Microsoft Word,
- integrace s jinými informačními systémy přes výměnný formát dat XML,
- zabezpečení výměny dat elektronickým podpisem a šifrováním,
- zpětná datová kompatibilita s WAKKIS, KISMD, KISPKP a KISKD.

## Informace uchovávané v KISKAN

- **Kontakty** organizace, osoby.
- **Prostory** budovy, pracoviště, sklady.
- **Katalogy** obrázky, smlouvy.
- **Zdroje** síly, prostředky, služby.
- **Evidence** účetní položky, příjmy, výdeje, protokoly.
- **Železnice** dopravní, úseky, tunely, mosty, tratě, vlečky.
- **Rizika** příčiny, důsledky, riziková místa.
- **Mapy** mapové objekty, mapové zákresy.
- **Plány** ohrožení, opatření, postupy, úkoly.
- **Normy** definice a výpočty proveditelnosti.
- **Dokumenty** modely dokumentů.
- **Krize** řešení simulovaných a skutečných situací.
- **Komunikace** hlášení, vyrozumění.
- **Lokalizace** aktuální polohy, trasy zdrojů.
- **Dispečer** provedené aktivace, zaslání úkolů, přijatá plnění úkolů.



## Nasazení KISKAN



**KISKAN** je schopen pracovat v jednoduchém režimu **na lokální stanici** bez jakéhokoliv zvláštního podpůrného softwaru. Je možné provozovat **přímo z flashdisku** bez nutnosti instalace na lokální stanici.

**KISKAN** může být sdílen **v rámci firemní sítě** bez zvláštních nároků na databázový stroj.

**KISKAN** může být nasazen v rozsáhlé a zabezpečené infrastruktuře firemních informačních systémů **na databázovém serveru** Microsoft SQL Server.

## Požadavky na prostředí

Uživatelé spouštěná část informačního systému KISKAN je přímo spustitelný program pro operační systémy Microsoft Windows od verze **Microsoft Windows XP** výše.

Pro generování dokumentů podle datového modelu a pro import a export tabulek je potřeba mít nainstalovaný **Microsoft Office ve verzi 2003** a výše.

Jestliže je KISKAN nasazen na databázovém serveru Microsoft SQL Server, pak je nutné mít nainstalovaný **Microsoft SQL Server ve verzi 2000** a výše.

Pro spouštění serverů KISGSM a KISLOK je nutné mít nainstalovaný **Microsoft .NET Framework 4** a **distribuční komponenty Visual C++ 2010**.

**KISKAN nemá žádné specifické požadavky na hardware.**

## Kam pro více informací

Vše o KISKAN na: <http://www.anakan.cz/kiskan>